



## Normen und Regeln

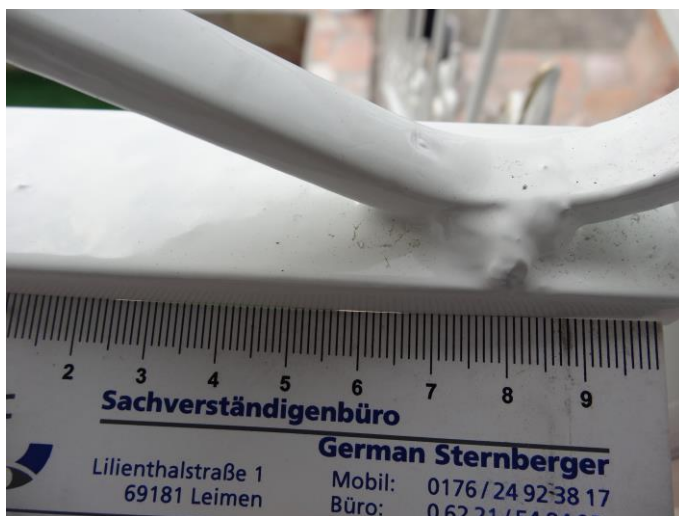
*Die Beachtung folgender Normen, Richtlinien, Verordnungen und Regeln sind die Voraussetzungen für die fachtechnisch einwandfreie Ausführung der Arbeit:*

- Fachregelwerk Metallbauerhandwerk – Konstruktionstechnik: Kap. 1.19 Hinzunehmende Unregelmäßigkeiten; Kap. 2.20 Überdachungen; Kap. 2.21 Vordächer
- Landesbauordnungen
- EN DIN 5817 Schweißen; Bewertungsgruppen von Unregelmäßigkeiten
- DIN 18360 Metallbauarbeiten
- VFF Merkblatt St. 02

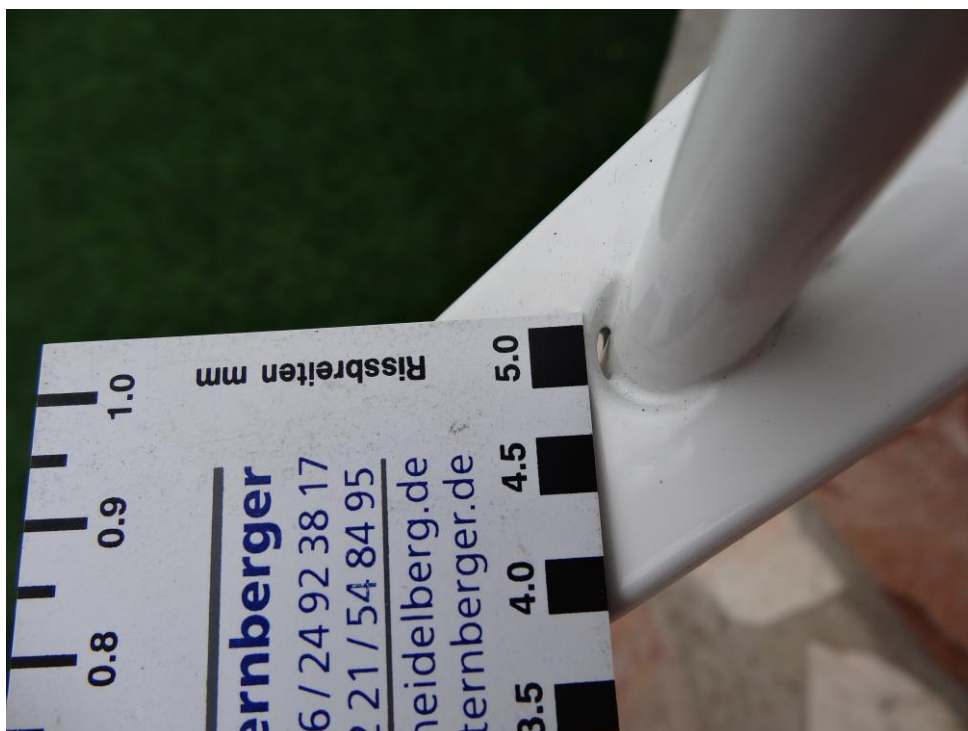
## Weitere Bilder



*Die beanstandete Gesamteingangslösung.  
Fotos Sternberger*



*Die Schweißung ist mangelhaft ausgeführt.*



*Die Naht wurde nicht durchgeschweißt*



*Die künstliche Alterung erfolgte unfachmännisch.*