



Weitere Bilder

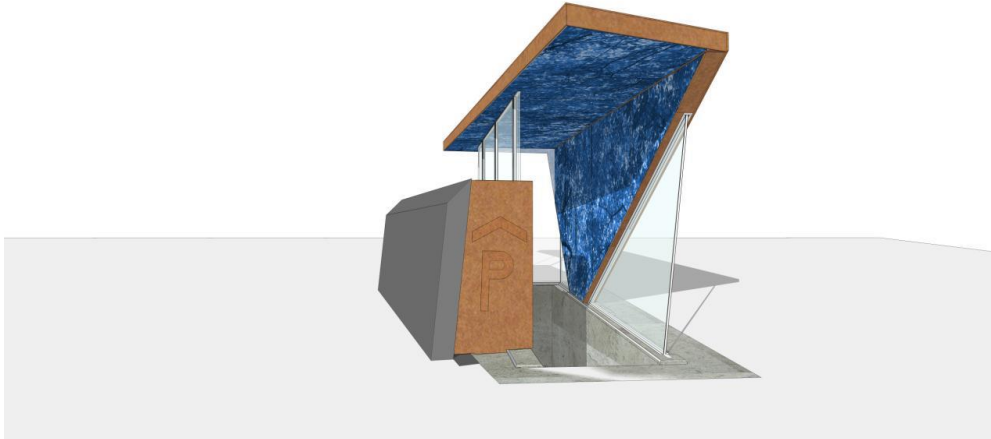


Die Ausgangssituation auf dem Platz mit dem unscheinbaren Tiefgaragenzugang und der bestehenden Brunnenwand.

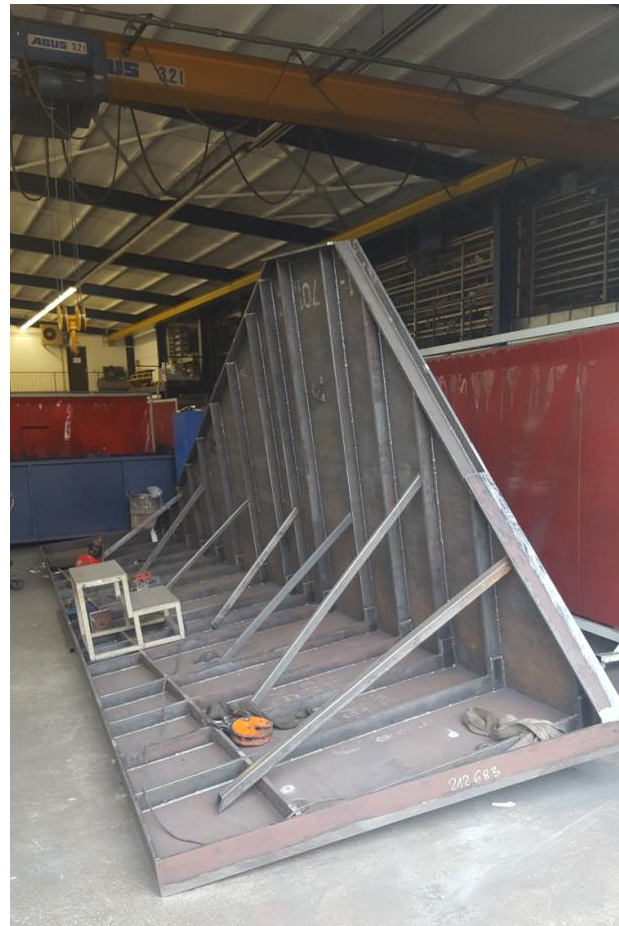
Fotos: Lacker



Eine Aufwertung des Eingangs zu der nun öffentlichen Tiefgarage schien unbedingt notwendig.



Der Entwurf des Architekten Patrick Humpert aus Karlsruhe.



Aus Gründen des Korrosionsschutzes mussten abschließend auch die Aussteifungsrippen durchgehend verschweißt werden.



Eine Kranmontage der weitgehend vorgefertigten Teile war erforderlich.



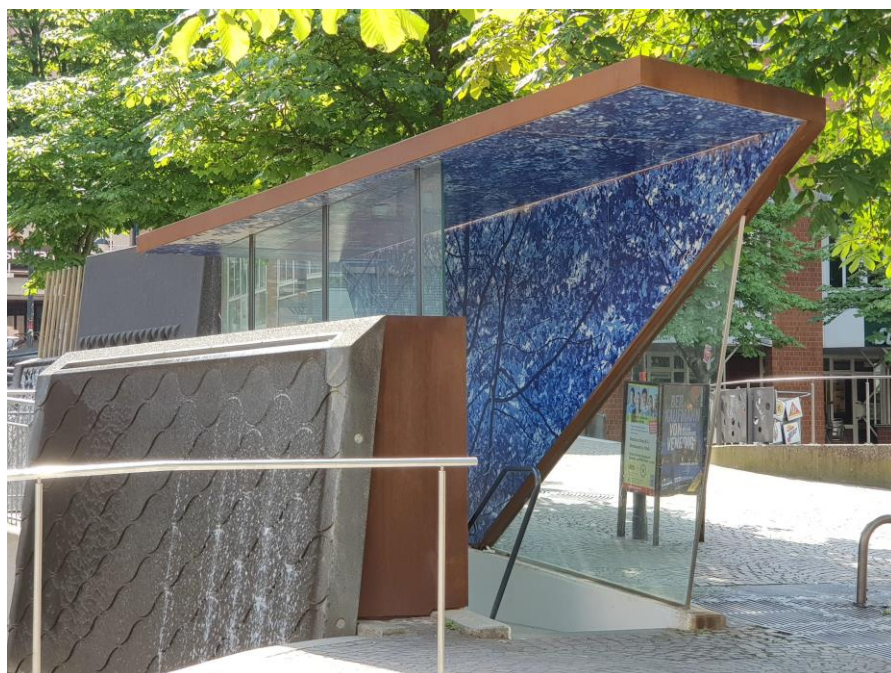
Wegen der beengten Platzverhältnisse und des knappen Zeitfensters war eine detaillierte Montageplanung notwendig.



Detailausbildung des Anschlusses



Der Empfang beim „Auftauchen“ aus der Tiefgarage mit dem blau eingefärbten Laubdach.



Die fertige Eingangsüberdachung.