



INTERVIEW

- 6 Elektrowerkzeuge:**
„Unsere Kernkompetenz ist die Metallbearbeitung“

TITELTHEMA

- 8 Metall- und Fassadenbau:**
Plug-and-play

- 12 Schadensfall:**
Zu kräftig geschlossen

TECHNIK

- 14 Brandschutznorm:**
Wandel im Wandel

- 16 Schutzgasschweißen:**
Richtig Gas geben

- 19 Verglasung:**
Spielend leicht

- 20 Fachregelwerk:**
Ausfüllen, ausdrucken, anbringen

- 22 Schließtechnik:**
Kombinierte Sicherheit

- 24 Feuerverzinken:**
Dünnere Beschichtungen möglich

FEINWERKTECHNIK

- 26 AMB:**
Lösungsorientierte Angebote

- 27 Kurz notiert**

- 28 Feinwerkmechanik-Kongress:**
Zahlen Sie den Frühbucher-Preis

PRODUKTE

- 29 Fixscreens:**
Extra schlank auf Kundenwunsch

- 30 Fluchtwege:**
Komplettlösung für sichere Tiefgaragen

- 30 Schiebetore:**
Aus effizienter Fertigung

- 30 Weitere Meldungen**

SPEZIAL SICHERHEITSTECHNIK

- 32 Zutrittskontrolle:**
Schlüsselloser Zutritt

- 34 Zutrittskontrollen:**
Richtig wählen

- 35 Feuerschutz-Tür:**
Jetzt mit CE-Kennzeichen

- 35 Weitere Meldungen**

BUNDESVERBAND

- 42 Digitalisierung:**
BIM ist die Zukunft des Bauens

- 43 Stahltragwerke:**
DIN EN 1090-2 überarbeitet

- 44 Bundesobermeisterstag:**
Metallhandwerk in Papenburg

BRANCHE

- 46 Metallkongress 2018:**
Nutzen Sie den Frühbucher-Preis

- 48 Meldungen**

MANAGEMENT

- 52 Tool-Tracking:**
Werkzeuge und Maschinen optimal nutzen

- 56 Haftung:**
Störerhaftung für Handwerker

RUBRIKEN

- 41 Inserentenverzeichnis**

- 58 Vorschau/Impressum**



Foto: DHBW Mosbach

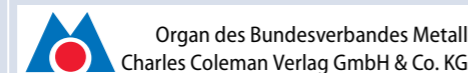
Titelbild: Die Aufgaben des Fassaden- und Metallbauers werden immer komplexer. Elektrische Anschlüsse und Verkabelungen gehören auch dazu. Elektroinstallateure oder Elektrofachkräfte im eigenen Betrieb oder als Kooperationspartner lösen die Probleme.



- 8 Metall- und Fassadenbau:**
Plug-and-play
Elektrofachkräfte werden für das Metallhandwerk immer wichtiger. Welche Strategie Metallbaubetriebe in Bezug auf dieses Know-how einschlagen sollten und wie Systemanbieter helfen können, erfahren Sie im Beitrag.



- 22 Schließtechnik:**
Kombinierte Sicherheit
Der Metallbauer kann durch die Verbindung von innovativer Schließ- und Sicherungstechnik mit modernen Türen, Toren und Fenstern jedes gewünschte Schutz- und Sicherheitsniveau bieten. Lesen Sie, wie Sie die Sicherheit erhöhen können.



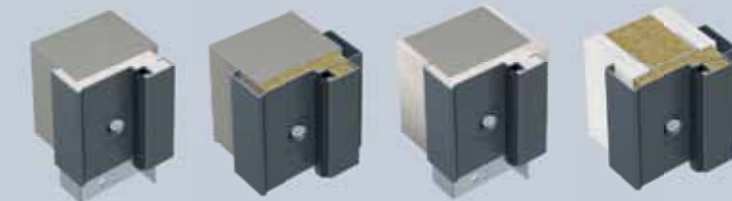
- 52 Tool-Tracking:**
Werkzeuge und Maschinen optimal nutzen
Werkzeuge und Maschinen lassen sich effizienter verwalten und nutzen, wenn man deren Daten digital erfasst und online zugänglich macht. Welche Lösungen zur Werkzeugverwaltung gibt es und was können sie? Erfahren Sie, wie sich die Systeme unterscheiden und worauf man achten sollte.



M&T-ABONNENTEN HABEN VOM TABLET DIREKT ZUGRIFF AUF:

- 8 Metall- und Fassadenbau:** Interviews mit den Vertretern der Systemhersteller und mit Franz Hauk
- 14 Brandschutznorm:** passende Literatur
- 16 Schutzgasschweißen:** mehr Infos über die richtigen Gase zum MAG-Schweißen und zum WIG- und MIG-Schweißen und weitere Bilder
- 19 Verglasung:** weiter Bilder
- 20 Fachregelwerk:** Übersicht über alle 18 enthaltenen Betriebsanweisungen und die 18 Gefährdungsbeurteilungen
- 24 Feuerverzinken:** Tabelle 1 aus der DIN EN ISO 12944: Vergleich von gestrahltem Stahl bzw. feuerverzinktem Stahl (Mindestanzahl an Schichten (MNOC) und Mindestschichtdicken (NDFT) in Abhängigkeit von der Schutzdauer und der Korrosivitätskategorie)

M&T digital lesen:
www.metallhandwerk.de/mtdigital



Mauerwerk Beton Porenbeton Ständerwerk

Eine für alle: die Universal-Eckzarge von Europas Nr.1

- ideale Lagerzarge für Multifunktionsüren H3 OD und D65 OD dank modularem Aufbau
- einfache Erweiterung zur Umfassungszarge durch kompaktes 3-teiliges Zargenpaket
- schnelle Standardmontage als Eckzarge mit Diagonalbefestigung

HÖRMANN
Tore • Türen • Zargen • Antriebe