



## **Projektlegende**

### ***Bauherr***

teamtechnik Maschinen und Anlagen, Planckstraße 40  
71691 Freiberg/Neckar  
[www.teamtechnik.com](http://www.teamtechnik.com)

### ***Projektmanagement***

DAL Bautec Baumanagement und Beratung  
Wilhelm-Theodor-Römheld-Straße 30  
55130 Mainz  
[www.dal-bautec.de](http://www.dal-bautec.de)

### ***Architektur, Konzept***

KMB PLAN | WERK | STADT  
Brenzstraße 21  
71636 Ludwigsburg  
[www.kmbonline.de](http://www.kmbonline.de)

### ***Umsetzung/GU***

Leonhard Weiss  
Schlüsselfertigbau  
Leonhard-Weiss-Straße 2-3  
74589 Satteldorf  
[www.leonhard-weiss.com](http://www.leonhard-weiss.com)

### ***Fassaden Planung & Ausführung***

FREYLER Metallbau  
Draisstraße 4  
79341 Kenzingen  
[www.freyler.de](http://www.freyler.de)

## **Technische Daten**

### ***Fertigstellung:***

März 2016

### ***Größe Verwaltungsbau:***

2.600 Quadratmeter

### ***Fassade gesamt:***

1003,2 Quadratmeter

### ***$U_{cw}$ Fassade gesamt:***

0,508 W/m<sup>2</sup>K



**Transparente Fassade:**

599,6 Quadratmeter

**$U_{cw}$  Glasfassade:**

0,626 W/m<sup>2</sup>K

**Opake Paneele:**

403,6 Quadratmeter

**$U_{cw}$  opake Paneele:**

0,332 W/m<sup>2</sup>K

**Verglasung:**

Formate: 1,3 Meter mal 3 Meter

**Pfosten-Riegel-Konstruktion:**

Raico Therm+ 50/125 A-V

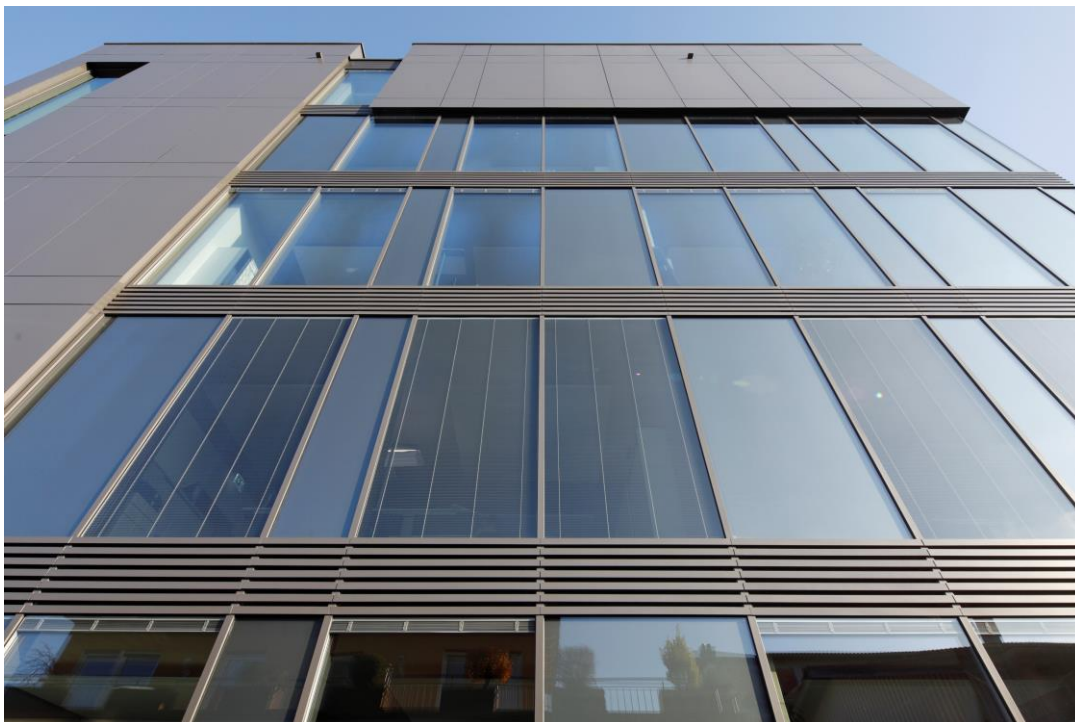
**Weitere Bilder**



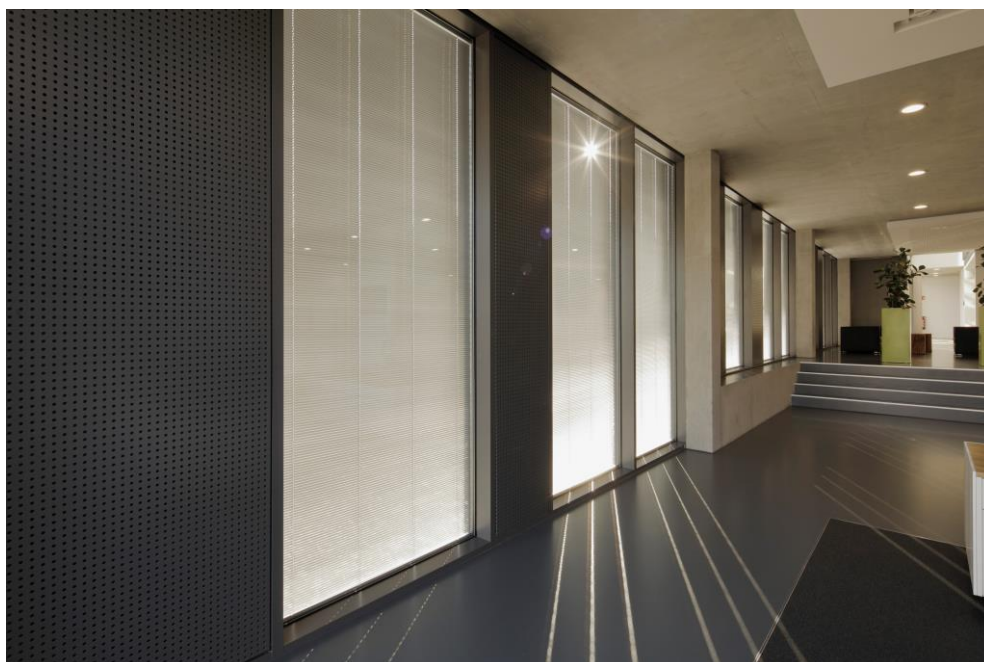
*Markant ist die Glas-Alu-Fassade, Akzente setzen das 2,5 Meter auskragende Obergeschoss und der überdachte Eingangsbereich. Im Detail geplant und später auch realisiert wurden die Fassaden als Sonderlösungen von Freyler Metallbau.  
Fotos: Fryler Metallbau*



*Die Glasfassade besteht aus transparenten und opaken Elementen. Letztere erhalten ihre besondere Tiefenwirkung durch die Verwendung von Isolierglas.*



*Um die Lüftungsanlage unsichtbar in die Fassade zu integrieren, hat Freyler Metallbau eine Sonderkonstruktion mit Lamellenbändern entworfen, die an den Deckenstirnen der Zwischendecken installiert sind.*



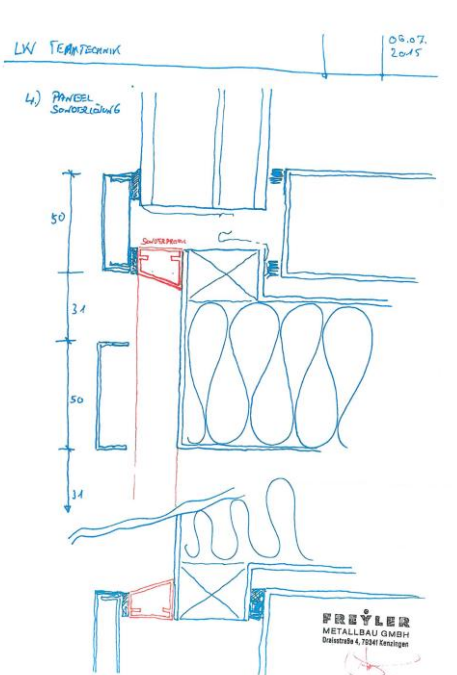
*Für eine klare Architektur-sprache wurde zudem der Sonnen- und Blendschutz in die Dreifachverglasung integriert – eine elegante Lösung von innen und außen.*



*Ein Verbindungsbau mit dominanter Aluverkleidung verknüpft den Bestand mit dem Neubau. Damit von der Befestigung äußerlich nichts erkennbar ist, hat Freyler Metallbau rückseitig Bolzen aufgeschweißt.*



*Die Kaltfassade besteht aus vier Millimeter dicken Aluminiumblechen mit einer gleichmäßigen markanten Fugenbildung, die exakt ausgeführt werden musste.*



*Bereits der erste handskizzierte Entwurf für die Sonderkonstruktion mit Lamellenbändern von Stefan Gauss, Freyler Metallbau, konnte die Architekten und den GU überzeugen.*

