



**Weitere Bilder:**



*Auch zur Außenaufstellung ist die Absaug- und Filteranlage Filtercube geeignet.  
Fotos: TEKA*



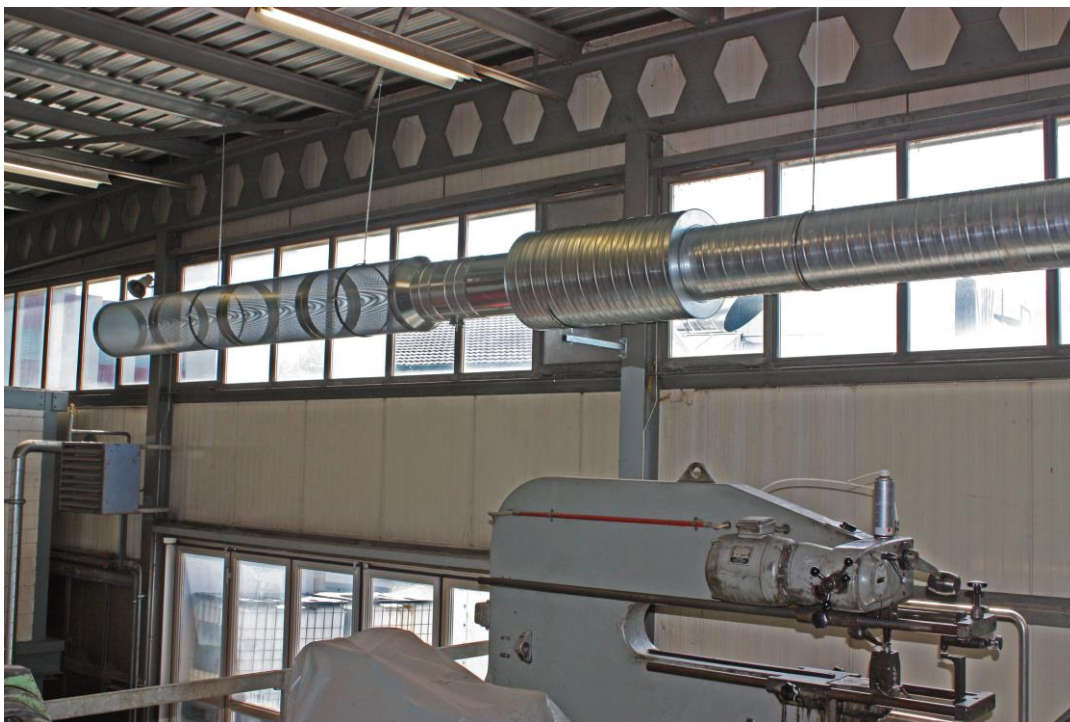
*Schweißer sind optimal geschützt, da Absaugarme den Rauch direkt an der Entstehungsstelle aufnehmen.*



*Die kompakte Absaug- und Filteranlage Filtercube ist platzsparend in einem Nebenraum untergebracht.*



*Über die Rohrleitung wird die schadstoffhaltige Luft zur Absauganlage geführt und kann nach der Reinigung wieder dem Arbeitsraum zugeführt werden.*



*Eine Sommer-Winter-Schaltung gewährleistet, dass die gereinigte Warmluft während der Hitzeperiode nach draußen und in der kalten Jahreszeit wieder in den Arbeitsraum zurückgeführt werden kann.*