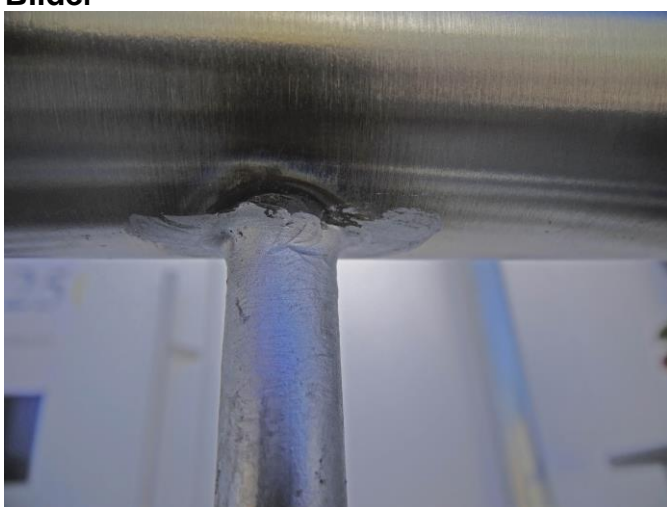




Wichtige Normen, Richtlinien, Verordnungen und Regeln

- Fachregelwerk Metallbauerhandwerk – Konstruktionstechnik: Kap. 1.7.2.5 Schweißen; Kap. 1.8.4.2 Reinigung von nichtrostendem Stahl; Kap. 2.38 Geländer und Umwehrungen, Handläufe
- ABZ: Z-30.3-6 Bauteile aus nichtrostendem Stahl
- Merkblatt 822: Die Verarbeitung von Edelstahl Rostfrei
- Fachbuch Schweißen im Metallbau; Coleman-Verlag, 2015
- Fachbuch Balkon- und Treppengeländer, 2. Auflage; Coleman-Verlag, 2008

Bilder



Der Edelstahl-Handlauf ist auf ein feuerverzinktes Geländer geschweißt. Die Nachbehandlung wurde nicht sorgfältig ausgeführt.

Fotos: Sternberger



Das Schweißen von Edelstahl rostfrei erfordert vom Ausführenden eine hohe fachliche Kompetenz. Fehler in der Bearbeitung, gerade an Handläufen, führen meist zu Reklamationen.