

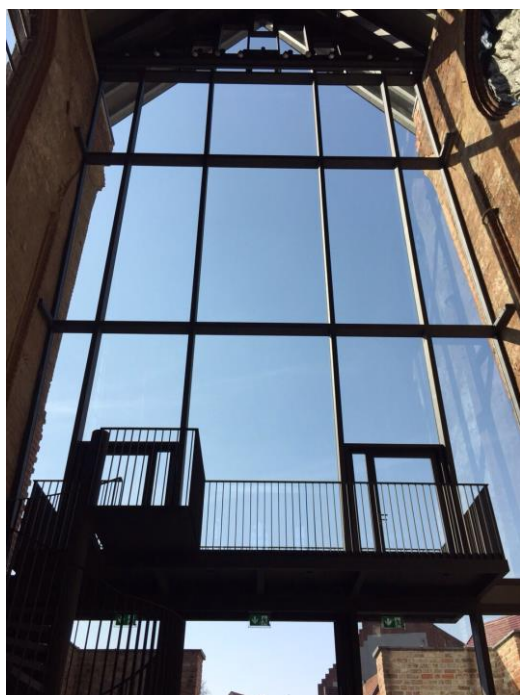


Weitere Bilder:



Die neue Stahl-Fassade am Giebel der Johanniskirche in Brandenburg ist doppelt geneigt.

Foto: Windeck



Die Fassade wirkt sehr leicht und transparent.

Foto: Windeck



*Zu den Metallbauerleistungen gehören auch ein Podest und die Wendeltreppe.
Foto: Windeck*



*Kompliziert waren die Wandanschlüsse und die doppelte Fassadenneigung.
Foto: Windeck*



*Zum Arbeitsumfang gehören auch Türen.
Foto: M&T*