



## Weitere Bilder



*Die dreigeschossige Foyertreppe im Heilbronner WTZ folgt der ungewöhnlichen Form einer Korbbogenellipse.*

*Fotos: M&T*



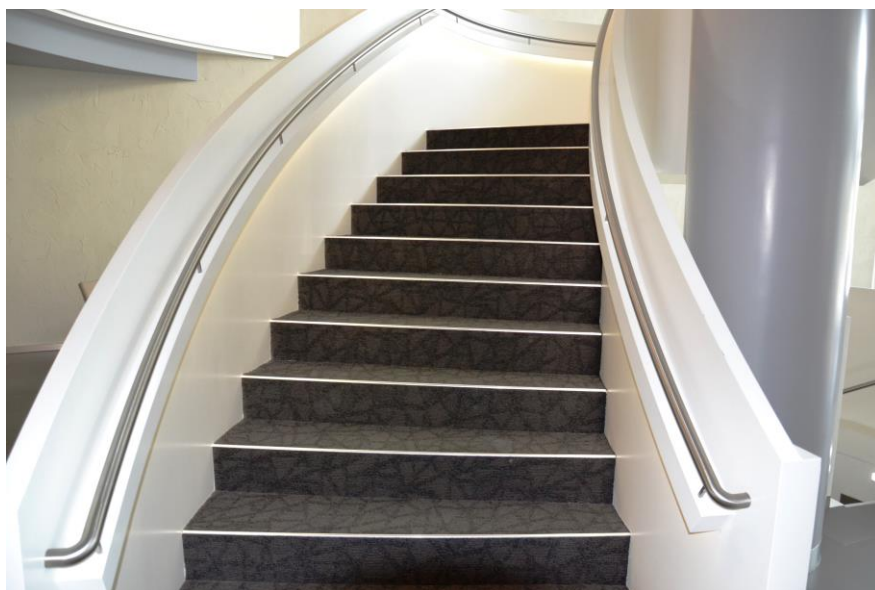
*Die sich anschließenden horizontalen Galeriegeländer wurden aus geschweißtem Rechteckprofil mit einer Brüstungshöhe von 1.430 Millimeter hergestellt.*



Ein Unternehmen der  
Gruppe Rudolf Müller



*Die freitragende gewendelte Stahlwagentreppe hat eine Gesamthöhe von zwölf Metern, eine Laufbreite von 1.514 Millimetern, besitzt 67 Steigungen und drei Zwischenpodeste.*



*Ein beleuchteter Brüstungshandlauf aus Edelstahlrundrohr ist seitlich an der Brüstungswange angeschweißt.*



*Jeweils zwei Kragkonsolen im Bereich der Zwischenpodeste dienen zur Auflagerung und Befestigung an der Stahlbetonstütze.*



*Eine Besonderheit ist die geschlossene Unteransicht durch die statisch mittragende glattflächige Stahlblechbekleidung, die passgenau dreidimensional gebogen wurde.*