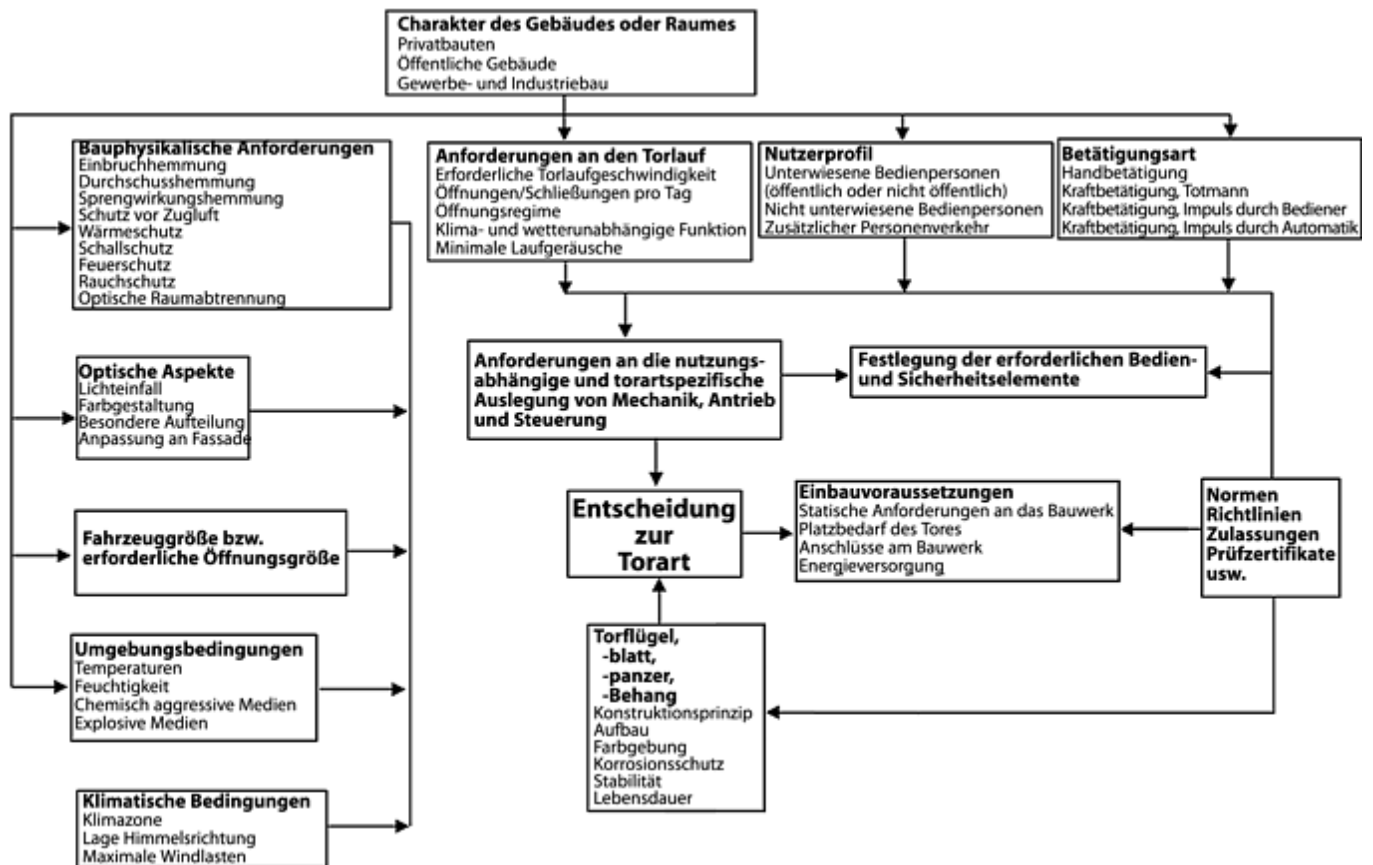




## Kriterien für die Torauswahl





**Tabelle: Auslegungsmöglichkeiten**

Torart	Anforderungen						Anwendungsfälle																
	ohne	Feuer-schutz	Rauch-schutz	Wärme-dämmung	Schallschutz	Schnell auf	Privatgaragen	Öffentliche Garagen	Einkaufszentren	Baumärkte	Produktionshallen	Lagerhallen	Werkstätten	Autohäuser	Aussellungen	Feuerwehren	Fahrzeugdepots	Flugzeughallen	Landwirtschaft	Sporthallen	Öffnung mit Kranbahn	Waschhallen	Kühlager
Drehflügel-tor	x	x		x	x		x	x			x	x		x				x		x			x
Schiebetor ein- und zweiflüglig	x	x	x	x					x	x	x	x						x	x	x	x		x
Schwibbogen	x						x	x															
Kipptor	x						x	x												x			
Sektionaltor	x	x	x	x	x	x	x	x	x	x	x	x	x	x	x	x	x					x	x
Rolltor	x	x	x	x	x	x	x	x	x	x	x	x		x					x				
Rollgitter	x							x	x						x								
Rundlauf-, Seitensektionaltor	x			x			x			x	x	x					x	x					
Rundumtor	x			x			x																
Pendeltor	x									x	x	x											
Falldor	x	x		x	x	x		x		x	x	x		x	x	x		x				x	
Schiebefalldor	x			x						x	x	x		x		x	x	x				x	
Deckenfalldor	x			x					x	x	x	x	x	x								x	
Deckenlauf-tor	x	x					x	x															
Hubtor, einflüglig	x	x								x	x												x
Hubstaffel-tor	x	x							x	x	x	x	x	x								x	
Teleskop-hubtor	x	x				x				x	x	x											
Senktor	x							x	x					x									
flexibles Rolltor			x			x			x	x	x	x											
Spiraltor						x		x	x	x			x	x	x	x							
Knicktorg, Faltkipptor	x			x													x	x					



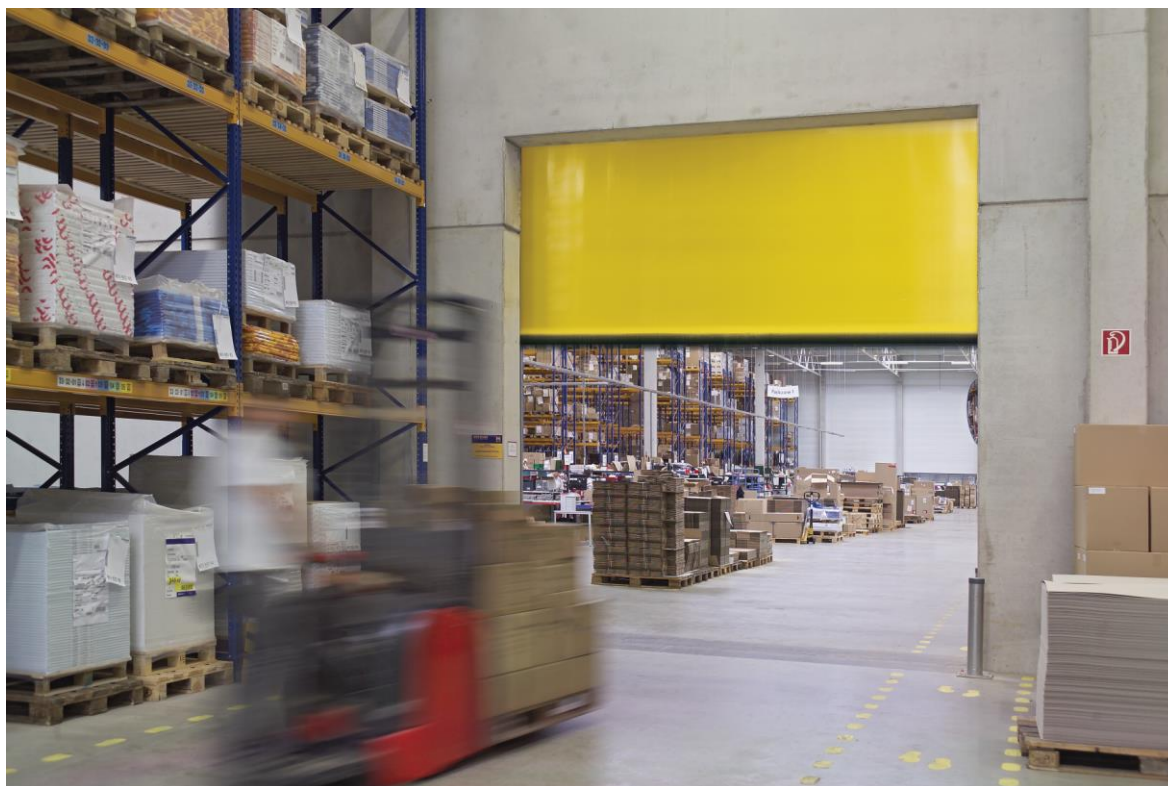
**Weitere Bilder:**



*Industrie-Sektionaltor.  
Fotos: Hörmann*



*Industrie-Rolltor.*



*Schnelllauftor.*



*Feuerschutz-Schiebetor.*