



Weitere Bilder



*Die Brücke befindet sich am Vormontageplatz.
Fotos: Buthmann*



Örtliches Schweißen und Temperatur- und Wetterschutz.



Einhub des breiten Brückenteils.



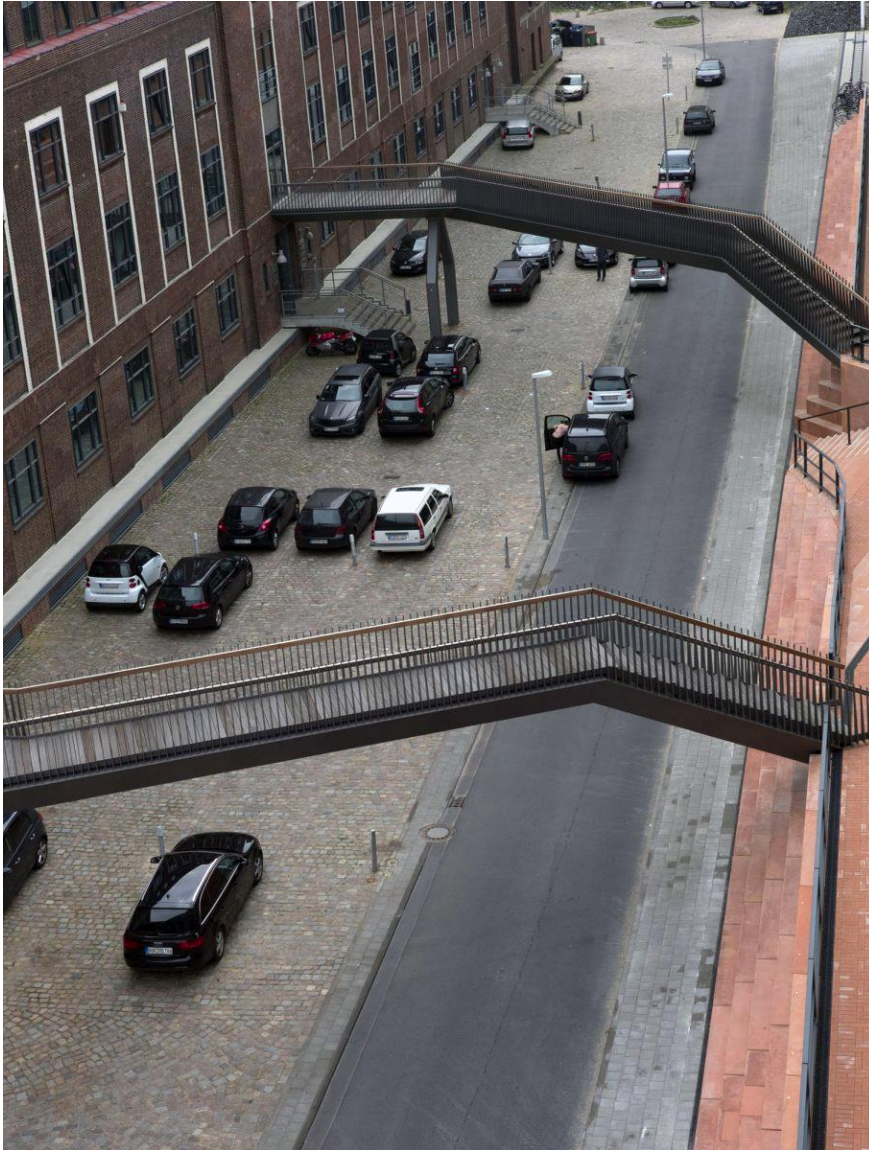
Langes Brückenteil mit Treppenteil an beengtem Vormontagplatz.



Hub und Einschwenken des langen Brückenteils.



Fertige Brückenkonstruktion.



Fertige Brückenkonstruktion aus der Vogelperspektive.