



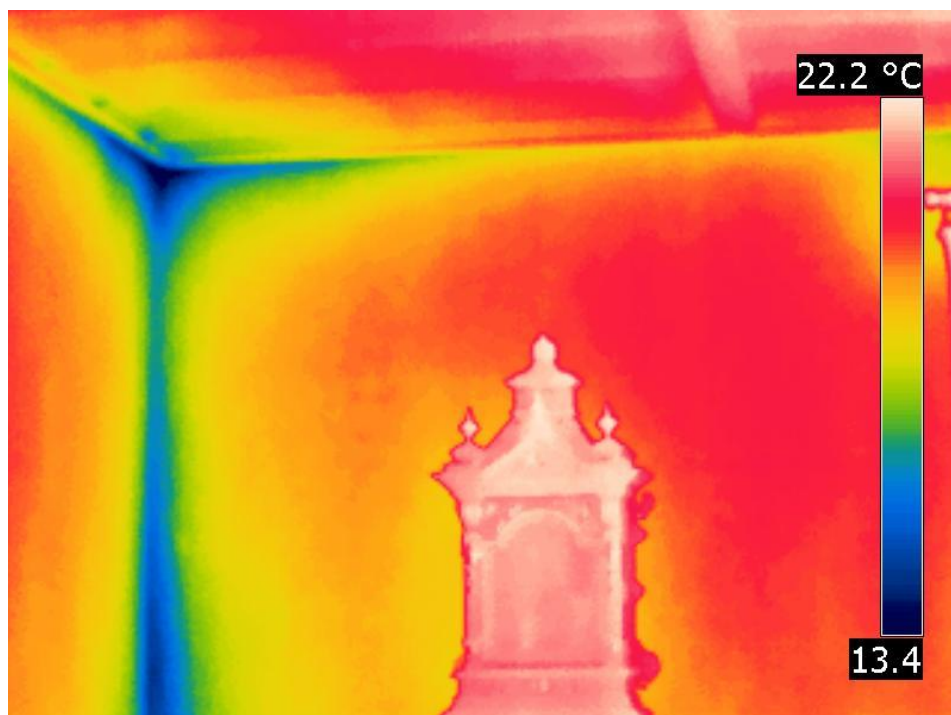
Weitere Bilder



*Vorher – nachher. Links vorher: Fassadenansicht 1989 bis 2012; Rechts nachher: Die Sanierung der Fassade mit dem System Schüco ERC 50 führt das Gebäude aus dem Jahre 1944 in die energetische Zukunft.
Foto links: hertrampf+brokate; Foto rechts: Schüco*



*Übergang vom ersten Obergeschoss zur Modernisierungsfassade: Durch das gleiche Raster und identische Profilansichten entsteht eine harmonische Optik.
Foto: Schüco*



Mit Hilfe einer Wärmebildkamera lassen sich energetische Schwachstellen, deutlich erkennbar als rote Flächen, darstellen.

Foto: tetra ingenieure



Energieverluste an einem unsanierten Beispielgebäude.