



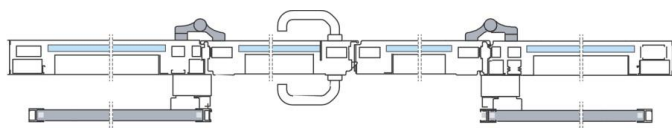
## Weitere Bilder



*Die AD 100 Thermo von Hörmann eignet sich dank thermisch getrennter Profile und 28 Millimeter dicker Isolierverglasung als barrierefreier und transparenter Außenabschluss mit einem UD-Wert von bis zu  $1,4 \text{ W}/(\text{m}^2 \text{K})$ .  
Fotos: Hörmann*



*Die Kombinationslösung AS30-X/FR ist eine zugelassene Lösung für Schiebetüren in Flucht- und Rettungswegen mit Brandschutz-Anforderungen. Im Normal- beziehungsweise Tagesbetrieb sind die Rohrahmenelemente geöffnet und die Automatik-Schiebetür fungiert als Fluchtweg. Im Gefahren- beziehungsweise Nachtbetrieb öffnet die Schiebetür automatisch und bleibt im geöffneten Zustand. Die Aluminium-Rohrahmen schließen sich und trennen so im Brandfall die Gebäudeabschnitte voneinander ab.*



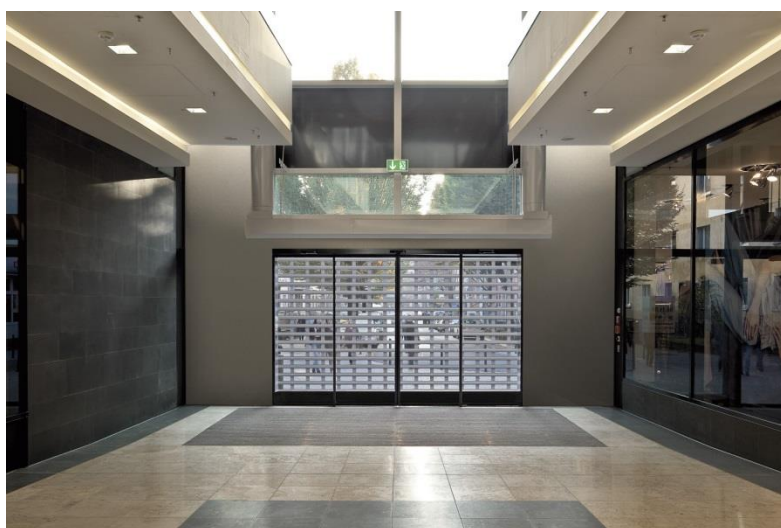
*Oben: Im Brandfall mit sich automatisch schließenden Flügeln (T30 Aluminium-Rohrrahmenelement HE321) und geöffnet bleibender Schiebetür (AD 100-X).  
Unten: Normal- beziehungsweise Tagesbetrieb mit 180 Grad geöffneten Flügeln (T30 Aluminium-Rohrrahmenelement HE321) und Schiebetür (AD 100-X) im Automatik-Betrieb.*



*Für Durchgänge mit Brandschutzanforderungen eignet sich die geprüfte Systemkombination ASH3 OD/FR aus Automatik-Schiebetür und Feuerschutztüren aus Stahl. Im Tagesbetrieb sind die Stahlblechtüren geöffnet. Sie schließen im Brandfall automatisch.*



*Als bislang einzige Lösung auf dem Markt verfügt die Hörmann T30 Automatik-Schiebetür ASW/ASV über eine feuerhemmende und rauchdichte Ausstattung mit bauaufsichtlicher Zulassung. Im Brandfall schließt sie automatisch und verhindert ein Übergreifen des Feuers auf angrenzende Bereiche.*



*Die Kombination aus Automatik-Schiebetür und Rollgitter HG 75 TD ermöglicht tagsüber einen automatisierten Eingang und nach Ladenschluss einen einbruchhemmenden RC 2 Nachtabschluss.*