

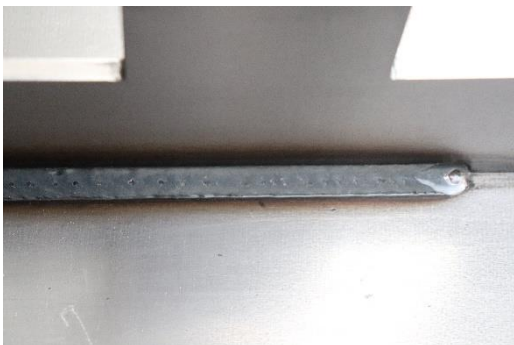
Weitere Bilder



*Costruzioni Meccaniche Becchetti, ansässig in der Provinz Umbrien, gehört zu den führenden Herstellern von Fahrzeugaufbauten in Italien. Geschweißt werden vor allem Sattelaufleger von einer Länge bis zu 13 Metern.
Fotos: Lorch*



Speed-Up: Vertikale Nähte lassen sich schnell und fast spritzerfrei schweißen – ohne Spezialfertigkeiten und ohne zeitaufwändige Dreiecksbewegung.



Speed-Arc: Bauteile, die bisher mehrlagig geschweißt werden mussten, können jetzt mit nur einer Schweißnaht verbunden werden.

M&T Metallhandwerk & Technik



Lorch Connect: Das Gateway übermittelt während des Schweißvorgangs sämtliche Schweißdaten, wahlweise über WLAN oder eine kabelgebundene Netzwerkverbindung, an das Lorch Connect Portal.



Sehr hilfreich im Fertigungsprozess: Auf NFC-Karten abgespeicherte Kennlinien können an jeder Anlage schnell und kontaktfrei eingelesen werden.



Micor-MIG 500: Das italienische Traditionsunternehmen Becchetti stellte seine komplette Fertigung auf die MIG-MAG-Anlagen von Lorch um.