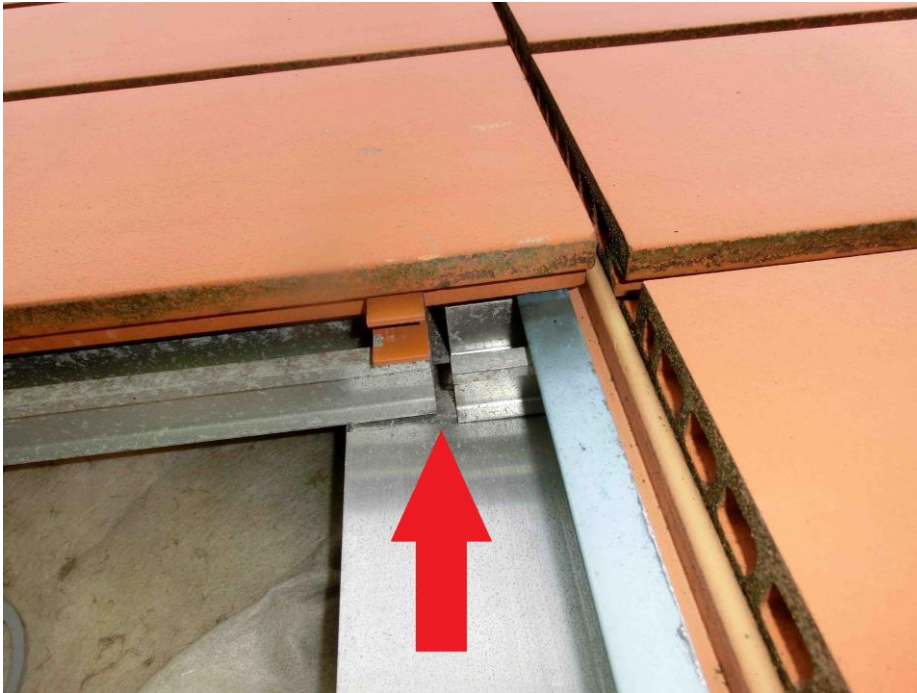


## Weitere Bilder



Die Profilstöße waren ursprünglich nicht mit Längsverbindern hinterlegt (rote Pfeilmarkierung).

Fotos: Kammenhuber

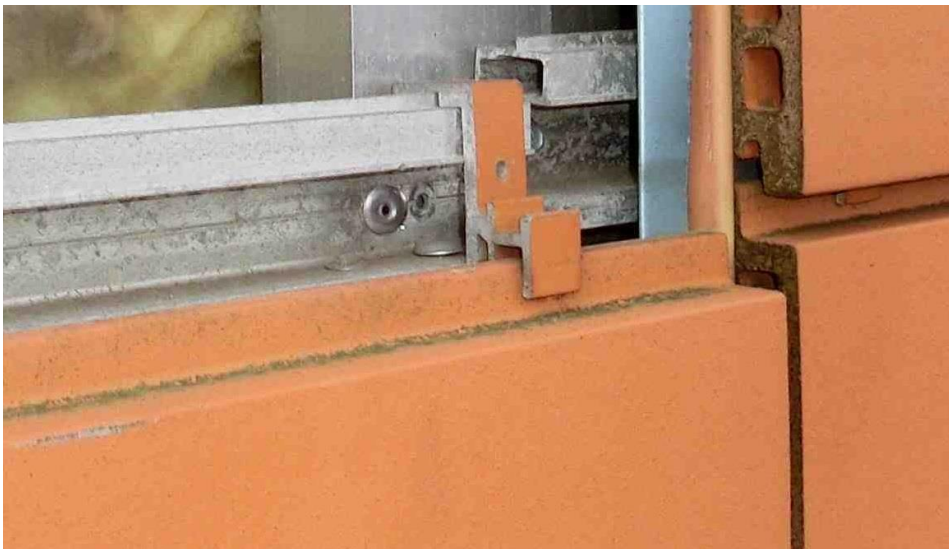


Nach Öffnung der Verkleidung stellte sich heraus, dass Blindnieten zwischen horizontalem Tragprofil und gebäudeseitiger senkrechter Unterkonstruktion versagt haben.

## M&T Metallhandwerk & Technik



*Beim Ortstermin wurden noch abgerissene Niete gefunden.*



*Die Bestandskonstruktion weist schräg eingezogene sowie lockere Niete und Fehlnietungen auf.*